

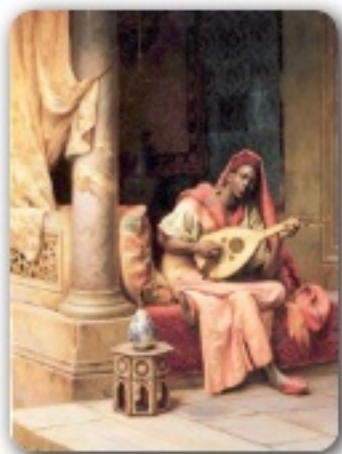
Extrait du ARTE, ARQUEOLOGÍA e HISTORIA

<http://artearqueohistoria.com/spip/article205.html>

Las arquetas de Â«trovadores; canciones, música y amorÂ»

- ARTE

- Artículos Recibidos - Año 2011 -



Date de mise en ligne : Jueves 28 de julio de 2011

ARTE, ARQUEOLOGÍA e HISTORIA

Angel Galán y Galindo.-

Las arquetas de «trovadores» «Canciones, música y amor. Desde Bagdad, a los trovadores medievales, pasando por Córdoba».

Me había propuesto en este artículo presentar una serie de cajas de hueso, no demasiado conocidas, que he considerado relacionadas con el mundo juglaresco, principalmente del siglo XIV. Técnicamente están emparentadas con dos grupos de productos con los que coincide su técnica de elaboración en base a pequeñas placas de hueso talladas con figuras. Por un lado las *Kämlner Schatzbaukasten* (cajas «de tesoro» de Colonia) decoradas fundamentalmente con placas que representan santos o apóstoles, construidas en el siglo XIII. Por otro, las cajas y arquetas «fabricadas» en serie por la familia genovesa Embriacchi, que al trasladarse a Venecia en el siglo XIV adopta el nombre de Embriacchi, bajo cuya denominación, durante los siglos XIV y XV desarrollan una ingente producción de artículos, desde «cajas de bodas» hasta espejos e incluso grandes «retablos» donde las pequeñas plaquitas de hueso (ocasionalmente de marfil) con tallas de muy diversos personajes, son montadas en vistosos soportes de maderas taraceadas, a veces componiendo historias bíblicas secuenciadas.



Un ejemplo de arqueta de Colonia, procedente de la catedral de esta ciudad, y que se conserva en el Museo Cluny de París (CL 1365) (70305).

Un ejemplo de arqueta de Colonia, procedente de la catedral de esta ciudad, y que se conserva en el Museo Cluny de París (CL 1365) (70305).



Como ejemplo de producto Embriacchi he seleccionado este ejemplar (73031) perteneciente al Museo de la Catedral de Ourense. Excepcionalmente las placas, que relatan la historia de la casta Susana, son de marfil. Procede este ejemplar del "Saco de Roma" por las tropas del Emperador Carlos V en 1527.

Como ejemplo de producto Embriacchi he seleccionado este ejemplar (73031) perteneciente al Museo de la Catedral de Ourense. Excepcionalmente las placas, que relatan la historia de la casta Susana, son de marfil. Procede este ejemplar del «Saco de Roma» por las tropas del Emperador Carlos V en 1527[*ii*](#)

Hay, no obstante, algunas diferencias fundamentales con la serie que va a ocuparnos. Por una parte, la temática de éstas, mucho más desenfadada y de raíces profundamente populares; por otra, su técnica más rudimentaria, con tallas de menor relieve y con muy escasas excepciones, sin abordar asuntos religiosos. Las he considerado como una versión modesta de las cajas parisienses contemporáneas, construidas algunas con depurada técnica de talla en marfil, sin duda destinadas a damas de estratos sociales más elevados y en las cuales se presentan los episodios novelescos, entonces de moda.

Al buscar antecedentes de los productos que se estudiarán, he precisado introducirme en el mundo de los personajes que debieron inspirar su construcción y rastreando los inicios de su actividad en el mundo cristiano, dominado hasta entonces por la temática religiosa, he desembocado en la literatura, música y poesía amorosa. Con todo ello, aparentemente poco relacionado, he obtenido las siguientes notas.

Lea lo que le indicamos en el Portafolios que hay más abajo

Post-scriptum :

Encarecidamente les recomendamos se descarguen el magnífico trabajo presentado por D. Angel Galán y Galindo. Por su extensión -47 páginas- lo ofrecemos para su descarga en formato PDF